



# Haftalık İnfluenza (Grip) Sürveyans Raporu

## Mart 2016

### 11. Hafta (14 – 20 Mart 2016)

#### ÖZET

Ülkemizde 2016 yılı 11. hafta itibariyle çalışılan sentinel Grip Benzeri Hastalık (GBH/ILI) sürveyans numunelerindeki İnfluenza pozitifliği % 46,9 olarak saptanmış olup influenza pozitifliğinde artış gözlenmektedir. Çalışılan 81 sentinel numunenin 17'sinde İnfluenza A(H1N1) , 3'ünde İnfluenza A(H3N2), 18'inde ise İnfluenza B tespit edilmiştir.

Global olarak halen yüksek seviyede influenza aktivitesi bildirilmektedir. Kuzey Amerika, Avrupa'nın bir kısmı ve Kuzey Ilıman Asya'da influenza aktivitesinde artış devam etmektedir. Kuzey Ilıman Asya, Kuzey Doğu Asya ve Avrupa'da influenza B virus aktivitesinde artış bildirilmiştir.

Avrupa'da İnfluenza B virus artışının eşlik ettiği İnfluenza aktivitesinde yükselme devam etmektedir. Pek çok ülkede influenza aktivitesi pik seviyesine ulaşmış görünmektedir.

Kuzey Ilıman Asya özellikle influenza B olmak üzere yüksek düzeyde influenza aktivitesi bildirmektedir. Batı Asya'da influenza aktivitesi önceki haftalara benzer düzeydedir.

Amerika Merkezi ve Karayipler'de Jamaika İnfluenza A(H1N1) virusunun etken olduğu Ağır Akut Solunum Enfeksiyonu (SARI) artışı bildirmiştir. Guetamala İnfluenza A(H1N1) virüsüne bağlı influenza aktivitesinde artış bildirmiştir.

Brezilya İnfluenza A(H1N1) virüsünün baskın olduğu yüksek influenza aktivitesi, Ekvator Respiratuvar Sinsityal Virus'a (RSV) bağlı Ağır Akut Solunum enfeksiyonu (SARI) artışı bildirmiştir.

Güney yarımküredeki ılıman ülkelerde influenza aktivitesi düşük düzeyde devam etmektedir.

89 ülkenin Ulusal İnfluenza Merkezleri ve diğer Ulusal İnfluenza Laboratuvarları tarafından 07-20 Mart 2016 tarihinde, yaklaşık 138 525 adet numune değerlendirilmiştir. İnfluenza virüsü, 40 448 numunede tespit edilmiş olup, numunelerin % 61,7'sinde İnfluenza A, %38,3'ünde İnfluenza B saptanmıştır. İnfluenza A tespit edilenlerin %87,5'i İnfluenza A(H1N1), %12,5'i ise İnfluenza A(H3N2) alt tipidir. İnfluenza B tespit edilenlerin %18,3'ü B/Yamagata-lineage, %81,7'si ise B/Victoria-lineage alt tipidir.

Avrupa'da 11. hafta itibariyle veri sunan 45 ülkeden 21'i orta-yoğun influenza aktivitesi bildirirken, 24'ü düşük-yoğun influenza aktivitesi bildirmiştir. 44 ülkeden 8'i ILI ve/veya akut solunum yolu enfeksiyonu (ARI) için artan konsültasyon oranları bildirirken 23'si azalan yada stabil aktivite bildirmiştir. Sentinel numunelerin %49'unda mevsimsel İnfluenza virüsleri tespit edilirken, pozitif numunelerin %34'ünde İnfluenza A tespit edilirken bunların %85'ini İnfluenza A(H1N1)'in oluşturduğu, %65'sini İnfluenza B'nin oluşturduğu raporlanmıştır.

## HAFTALIK İNFLUENZA (GRİP) SÜRVEYANS RAPORU

### Sentinel İnfluenza Sürveyansı: Nedir?Neden Yapılıyor?

Mevsimsel Grip ülkemiz ve dünyada her yıl milyonlarca insanı etkilemekte, genel olarak bilindiğinden çok daha fazla sayıda hastane yatışları ve ölümlere neden olmaktadır. Ülkemizde grip hastalığını izlemek, olası salgınları önceden fark etmek, grip virüsünün yaygınlığını ve tiplerini tespit etmek, elde edilen bilgilerle ülkemizi dünya genelindeki bilgiler ile birlikte değerlendirmek ve sonuç olarak vatandaşlarımızı gripten korumak amaçları ile Sağlık Bakanlığımız bünyesinde 2005 yılından beri “Sentinel İnfluenza Sürveyansı” yürütülmektedir. Haftalık İnfluenza Sürveyans Raporu, bu sürveyansın haftalık sonuçları ile birlikte ülkemiz ve dünyadaki son durumu özetleyen bir rapordur.

### Nasıl Yapılıyor?

Gribin takibi dünya genelindeki ülkelerde olduğu gibi ülkemizde de belirlenmiş merkezlerde yapılmakta ve bu sayede grip yakından ve güvenli olarak izlenmektedir. Ülkemizin farklı bölgelerinden nüfus yoğunluğunun yüksek olduğu seçilmiş 17 ilimizde çalışan toplam 180 Aile hekimimiz sürveyansta görev almaktadır. Aile hekimlerimiz kendilerine başvuran kişiler içerisinde “Grip Benzeri Hastalık” geçiren hasta sayılarını ve bu hastaların birinden aldıkları numuneyi Halk Sağlığı Müdürlüklerimiz aracılığıyla laboratuvarlarımıza göndermektedirler. Numuneler Türkiye Halk Sağlığı Kurumu Viroloji Laboratuvarı, İstanbul Üniversitesi Tıp Fakültesi Viroloji Laboratuvarı, Samsun Halk Sağlığı Laboratuvarı, Erzurum Halk Sağlığı Laboratuvarı, Adana Halk Sağlığı Laboratuvarı ve İstanbul Halk Sağlığı Laboratuvarı’nda çalışılmaktadır. 17 ilimiz haricindeki illerimizden ve aile hekimlerimiz dışından gönderilen numuneler de laboratuvarlarımızda çalışılmaktadır ve buna da nonsentinel sürveyans denilmektedir. Bildirilen “Grip Benzeri Hastalık” sayıları ve numune sonuçları ile Sağlık Bakanlığı Türkiye Halk Sağlığı Kurumu’na bu raporda yer alan tablo ve grafikler oluşturulmakta, değerlendirmeler yapılmaktadır.

### Tablo ve Grafiklerin Açıklamaları:

**Tablo-1:** Bu tabloda, Sentinel Grip Benzeri Hastalık Sürveyans kapsamında raporda yer alan hafta içerisinde yukarıda belirtilen laboratuvarlarımızda çalışılan numunelerin sonuçlarına ait bilgiler yer almaktadır. Sütunlarda laboratuvarlara ait sonuçlar ayrı ayrı ve Türkiye toplamı yer alırken, satırlarda tespit edilen virüs tipleri yer almaktadır.

**Tablo-2:** Bu tabloda, 40. haftadan (28 Eylül 2015 tarihinden) itibaren raporda yer alan hafta da dahil olmak üzere tüm sezonun Sentinel Grip Benzeri Hastalık Sürveyans toplam sonuçları Tablo-1 ile aynı düzende yer almaktadır.

**Tablo-3:** Bu tabloda, 40. haftadan (28 Eylül 2015 tarihinden) itibaren raporda yer alan hafta da dahil olmak üzere tüm sezonun sentinel ve nonsentinel sürveyans toplam sonuçları Tablo-1 ile aynı düzende yer almaktadır.

**Grafik-1:** Bu grafikte, Sentinel Grip Benzeri Hastalık Sürveyansı kapsamında haftalık çalışılan Grip Benzeri Hastalık (GBH/ILI) örnek sayısı ve poliklinik başvuruları içerisinde Grip Benzeri Hastalık yüzdesi yer almaktadır. Her hafta tespit edilen Grip Benzeri Hastalık sayısının, o haftaki sentinel sürveyans kapsamında saptanan poliklinik sayısına oranı esas alınmaktadır.

**Grafik-2:** Bu grafikte ise, sentinel influenza sürveyansı kapsamında haftalık tespit edilen İnfluenza virüslerinin, alt tiplerine göre sayıları ve çalışılan tüm numuneler içerisindeki İnfluenza pozitiflik yüzdeleri yer almaktadır.

**TABLO-1**  
**2015-2016 GRİP SEZONU**  
**11. HAFTA SENTİNEL GBH/ILI SÜRVEYANS SONUÇLARI**

	T.H.S.K. VİROLOJİ LAB.		İSTANBUL ÜNİ.		İSTANBUL H.S.L.		ADANA H.S.L.		SAMSUN H.S.L.		ERZURUM H.S.L.		TOPLAM	
	Sayı	%	Sayı	%	Sayı	%	Sayı	%	Sayı	%	Sayı	%	Sayı	%
Gelen Numune	26		9		13		14		9		10		<b>81</b>	
Çalışılan Numune	26		9		13		14		9		10		<b>81</b>	
Toplam Pozitiflik*	17	65,4	2	22,2	6	46,2	6	42,9	4	44,4	3	30,0	<b>38</b>	46,9
İnf A		0		0		0		0		0		0		<b>0</b>
İnf A H1N1		17		0		0		0		0		0		<b>17</b>
İnf A/H3		0		0		2		1		0		0		<b>3</b>
İnf B		0		2		4		5		4		3		<b>18</b>
Adenovirus		2		0		0		0		0		0		<b>2</b>
Birden fazla etken		0		0		0		0		0		0		<b>0</b>
Coronavirüs		14		0		0		0		0		0		<b>14</b>
Enterovirüs		0		0		0		0		0		0		<b>0</b>
Hum.Metapneumovirüs		0		0		0		0		0		0		<b>0</b>
Human Bocavirüs		0		0		0		0		0		0		<b>0</b>
Parainfluenza		0		0		0		0		0		0		<b>0</b>
Rhinovirüs		0		0		0		0		0		0		<b>0</b>
RSV		3		0		0		0		0		0		<b>3</b>
<b>TOPLAM</b>		<b>36</b>		<b>2</b>		<b>6</b>		<b>6</b>		<b>4</b>		<b>3</b>		<b>57</b>

\*Toplam pozitiflik İnfluenza A ve İnfluenza B için hesaplanmaktadır.

**TABLO-2**  
**2015-2016 GRİP SEZONU SENTİNEL GBH/ILI SÜRVEYANS SONUÇLARI**  
**(28 EYLÜL 2015 TARİHİNDEN İTİBAREN KÜMÜLATİF TOPLAM)**

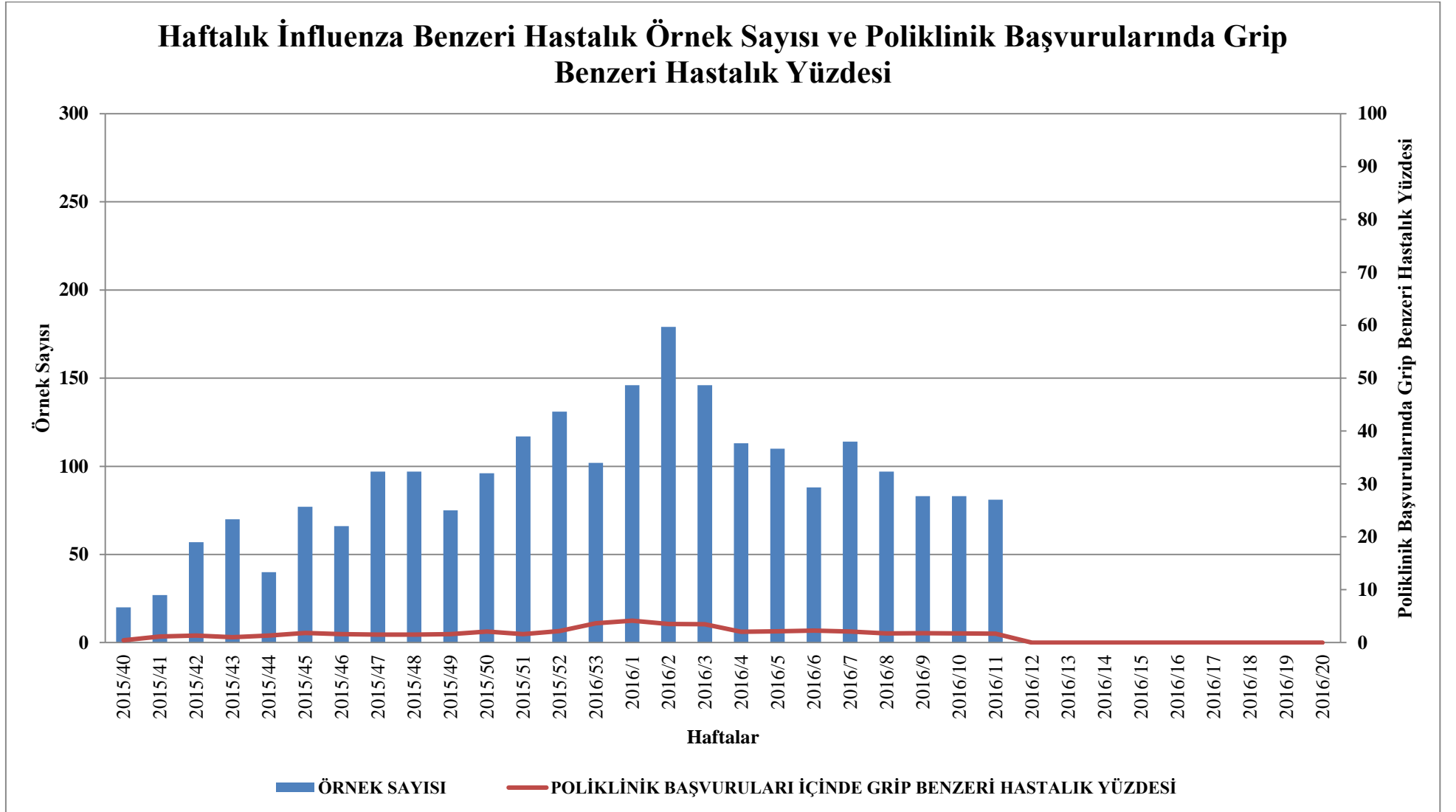
	T.H.S.K. VİROLOJİ LAB.		İSTANBUL ÜNİ.		İSTANBUL H.S.L.		ADANA H.S.L.		SAMSUN H.S.L.		ERZURUM H.S.L.		TOPLAM	
	Sayı	%	Sayı	%	Sayı	%	Sayı	%	Sayı	%	Sayı	%	Sayı	%
Gelen Numune	934		367		379		179		134		175		2168	
Çalışılan Numune	934		367		379		179		134		175		2168	
Toplam Pozitiflik*	214	22,9	120	32,7	88	23,2	128	71,5	95	70,9	96	54,9	741	34,2
İnf A		5		1		0		0		1		4		11
İnf A H1N1		86		33		25		53		41		34		272
İnf A/H3		71		57		37		48		35		29		277
İnf B		52		29		26		27		18		29		181
Adenovirus		10		0		0		0		0		0		10
Birden fazla etken		6		0		0		0		0		0		6
Coronavirüs		58		0		0		0		0		1		59
Enterovirüs		0		0		0		0		0		0		0
Hum.Metapneumovirüs		0		0		0		0		0		0		0
Human Bocavirüs		0		0		0		0		0		0		0
Parainfluenza		19		0		0		0		0		0		19
Rhinovirüs		82		0		0		0		0		13		95
RSV		8		0		0		1		0		1		10
<b>TOPLAM</b>		<b>397</b>		<b>120</b>		<b>88</b>		<b>129</b>		<b>95</b>		<b>111</b>		<b>940</b>

\*Toplam pozitiflik İnfluenza A ve İnfluenza B için hesaplanmaktadır. Alt tiplendirme sonrasında İnfluenza A sayısı değişebilmektedir.

**TABLO-3**  
**2015-2016 GRİP SEZONU SENTİNEL/NON-SENTİNEL SÜRVEYANS SONUÇLARI**  
**(28 EYLÜL 2015 TARİHİNDEN İTİBAREN KÜMÜLATİF TOPLAM)**

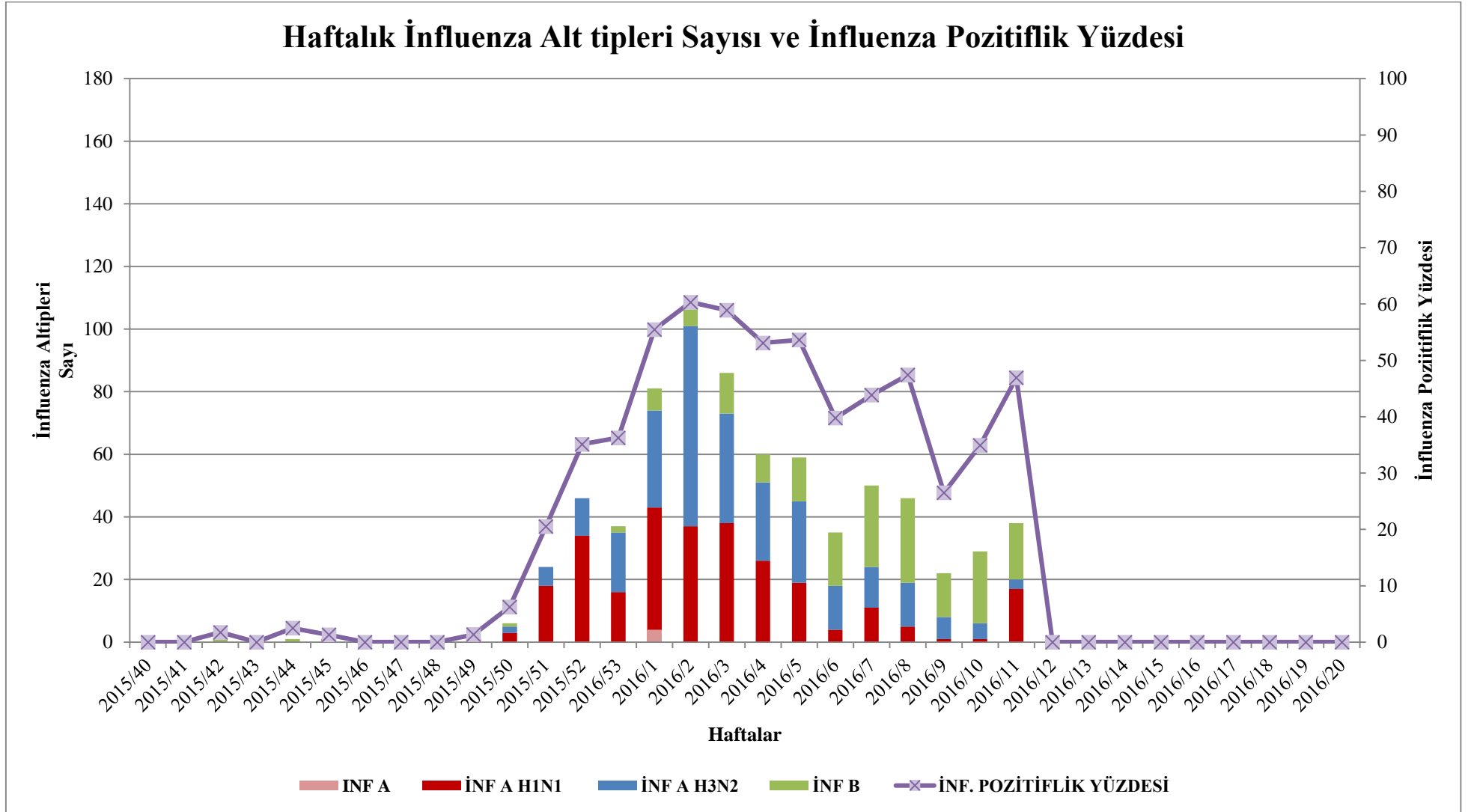
	T.H.S.K. VİROLOJİ LAB.		İSTANBUL ÜNİ.		İSTANBUL H.S.L.		ADANA H.S.L.		SAMSUN H.S.L.		ERZURUM H.S.L.		TOPLAM	
	Sayı	%	Sayı	%	Sayı	%	Sayı	%	Sayı	%	Sayı	%	Sayı	%
Gelen Numune	6884		1775		3252		4430		2173		1451		<b>19965</b>	
Çalışılan Numune	6884		1775		3252		4430		2173		1451		19965	
Toplam Pozitiflik*	2796	40,6	592	33,4	1989	61,2	2416	54,5	971	44,7	738	50,9	<b>9502</b>	47,6
İnf A		14		1		0		0		6		13		34
İnf A H1N1		1609		313		979		1634		580		344		5459
İnf A/H3		777		201		685		580		287		250		2780
İnf B		396		77		325		202		98		131		1229
Adenovirus		39		2		19		30		24		30		144
Birden fazla etken		93		11		28		45		49		65		291
Coronavirüs		134		17		38		46		69		35		339
Enterovirüs		0		0		1		0		0		0		1
Hum.Metapneumovirüs		37		16		21		56		31		19		180
Human Bocavirüs		22		5		19		29		7		6		88
Parainfluenza		68		2		4		13		18		4		109
Rhinovirüs		215		11		11		34		22		47		340
RSV		297		46		91		196		106		48		784
DİĞER		5		3		0		2		8		5		23
<b>TOPLAM</b>		<b>3706</b>		<b>705</b>		<b>2221</b>		<b>2867</b>		<b>1305</b>		<b>997</b>		<b>11801</b>

\*Toplam pozitiflik İnfluenza A ve İnfluenza B için hesaplanmaktadır. Alt tiplendirme sonrasında İnfluenza A sayısı değişebilmektedir.



Grafik-1: Ülkemizde sentinel influenza sürveyansı kapsamında haftalık çalışılan Grip Benzeri Hastalık (GBH/ILI) örnek sayısı ve poliklinik başvuruları içerisinde Grip Benzeri Hastalık yüzdesi.





Grafik-2: Ülkemizde Sentinel Grip Benzeri Hastalık Sürveyansı kapsamında haftalık tespit edilen İnfluenza alt tipleri sayısı ve İnfluenza pozitiflik yüzdesi.

## GRİBE KARŞI ALINACAK ÖNLEMLER

### 1- Kişisel Korunma Önlemleri

- Hasta kişiler ile yakın temastan kaçınmalıdır.
- Grip benzeri bir hastalık geçirildiğinde evde istirahat etmelidir.
- Hastayken, hastalığı bulaştırmamak için mümkün olduğunca diğer insanlarla temas sınırlandırılmalıdır.
- Aksırma ve öksürme esnasında burun ve ağız kağıt mendille kapatılmalı ve kullanılan kağıt mendil çöp kutusuna atılmalıdır.
- Sabun ve su ile eller sık sık yıkanmalıdır.
- Bulaşma yollarından olan ağız, burun ve gözlere kirli ellerle temas etmekten kaçınmalıdır.
- Yüzeyler sık sık temizlenmelidir.

### 2- Grip Aşısı

Grip nedeniyle ciddi hastalık riski taşıyan belirli gruplar mevcuttur ve bu gruplar için korunma büyük önem taşır. Bu sebeple, 65 yaş ve üzerindeki kişiler ile yaşlı bakımevi ve huzurevinde kalan kişilerin bu durumlarını belgelendirmeleri halinde sağlık raporu aranmaksızın; astım dahil kronik akciğer ve kalp-damar sistemi hastalığı olan erişkin ve çocuklar, şeker hastalığı dahil herhangi bir kronik metabolik hastalığı, kronik böbrek yetmezliği, kan hastalığı veya bağışıklık sistemi baskılanmış olan erişkin ve çocuklar ile 6 ay- 18 yaş arasında olup uzun süreli aspirin tedavisi alan çocuk ve gençlerin hastalıklarını belirten sağlık raporuna dayanılarak, hekim tarafından reçete edildiğinde, yılda bir defaya mahsus olmak üzere grip aşısı bedelleri, Sosyal Güvenlik Kurumu tarafından Sağlık Uygulama Tebliği kapsamında karşılanmaktadır. Bu kişiler hekime başvurarak reçete ile eczanelerden aşılarını alabilirler.

Diğer önemli bir risk grubu da sağlık çalışanlarıdır. Sağlık çalışanları, hem kendileri birçok hastayla karşılaştıkları için risk altındadırlar, hem de kendileri hasta olduklarında başka insanlara hastalık bulaştırma riski taşırlar. Sağlık çalışanları için her yıl grip aşısı temin edilmekte ve ücretsiz uygulanması yapılmaktadır.

Bazı kişiler için ise grip aşısı uygulanması tıbbi açıdan sakıncalı olacağı için yasaktır. Bunlar yumurta alerjisi olanlar (yumurta yediğinde ciddi allerjik reaksiyon geçirenler), geçmişte grip aşısı uygulanmasıyla ciddi allerjik reaksiyon gelişmiş olanlar ve 6 aydan küçük bebeklerdir. Orta dereceli ya da ciddi ateşli bir hastalık geçirmekte olan kişilerin geçirdiği hastalığın belirtileri azaldıktan sonra aşılantmaları daha uygun olacaktır.

**Yukarıda sayılan risk gruplarıdaysanız grip geçirdiğinizde hekime müracaat ediniz. Ayrıca, grip geçirdiğinizde belirtileriniz ağırlaşır (nefes darlığı, göğüs ağrısı, bilinç bulanıklığı, yüksek ateş, öksürük gibi belirtilerin ortaya çıkması) bir hekime başvurun ve tavsiyelerine göre gerekli ilaçları kullanın. Antibiyotikler gribe tedavi etmezler, bu nedenle hekim tavsiyesi dışında antibiyotik kullanmayın.**